

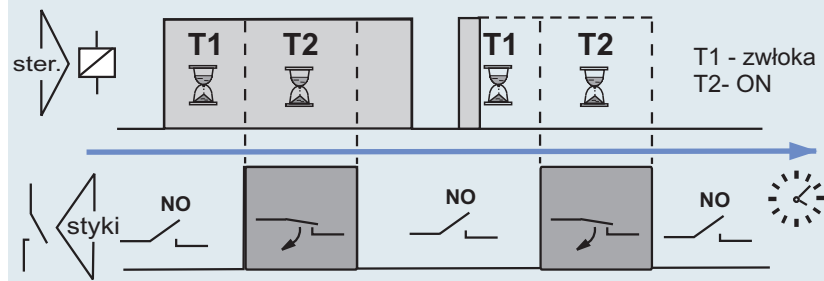
seria 5D

5DSPx 5DSMx
5DZPx 5DZMx
5DPPx 5DPMx

Przełączniki elektromagnetyczne **dwu-czasowe**,
włączają **po ustawionej zwłoce na ustawiony czas**.
(wbudowany elektroniczny układ czasowy).
Zastosowanie w instalacjach 12V i 24V.

działanie*

Zależność pozycji styków od sygnału sterującego.



- Po pojawieniu się sygnału ster. na pin1, przełącznik zewrze styki 3 i 5, ale po ustawionej zwłoce T1 i tylko na ustawiony czas T2.
- Po tym czasie przełącznik wyłączy się, mimo że napięcie sterujące pozostaje.
- Jeżeli na wejściu sterującym 1 pojawi się krótki impuls sterujący, przełącznik wykona taki sam cykl.
- Jeżeli w czasie odliczania T1 pojawi się następny impuls ster., pk. zaczyna odliczanie zwłoki od początku, wydłużając jej czas.
- Jeżeli w czasie odliczania czasu T2 pojawi się następny impuls ster., pk. zaczyna nowy cyklu, ale wcześniejszy ukończy.
- Po wyłączeniu zasilania (pin 4), przełącznik jest zawsze w stanie nieaktywnym (reset).
- Przełączniki mogą być sterowane sygnałem + (5DSP, 5DZP, 5DPP) lub masą (5DSM, 5DZM, 5DPM).

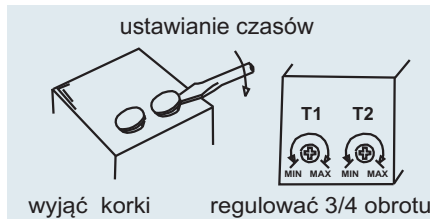


regulacja czasu:

Czasy T1 i T2 regulowane potencjometrami (po wyjęciu korków z obudowy).
Liczba za oznaczeniem serii 5DSP mówi o max. zakresie regulacji czasów
(np. 5DSP20: regulacja w zakresie 0-20 sek.).

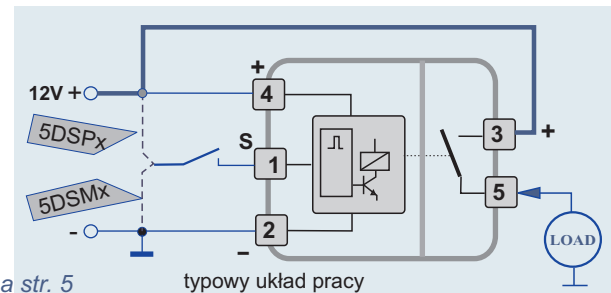
| type: | 5DSP5 | 5DSP20 | 5DSP200 | 5DSP500 |
|--------------------------|-------|--------|---------|---------|
| zakres regulacji (sek.): | 0 - 5 | 1 - 20 | 2 - 200 | 5 - 500 |

Zakres regulacji czasu ZWŁOKI i zakres regulacji czasu ON mogą mieć różne wartości (na zamówienie)
(np.: typ 5DSP500/5, czas zwłoki regulowany w zakresie 10-500 sek / czas ON regulowany w zakresie 0-5 sek).



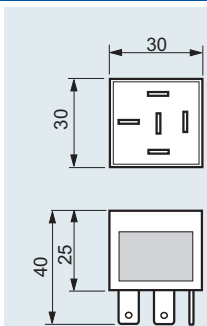
opis wyprowadzeń *

1. sterowanie
2. zasilanie -
3. styk roboczy NO
4. power supply +
5. styk roboczy NO



UWAGA: podłączenia dla wszystkich wersji przedstawione są na str. 5

parametry



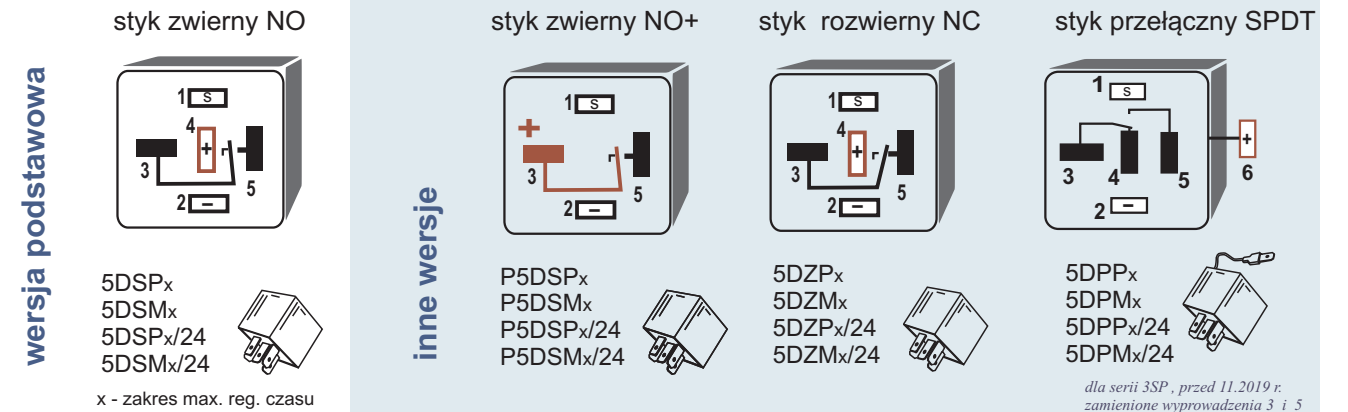
| | | wersja 12V | wersja 24V ** |
|-----------------------------|---------------------|--|---------------|
| napięcie pracy | | 11 ... 15V | 18 ... 33 |
| obciążenie max. | | 420W | |
| prąd zasilania | wyłączony | <1 mA | <2,5 mA |
| | włączony | 40 mA | |
| prąd wejścia sterującego | | <1 mA | <2 mA |
| parametry mechaniczne | | | |
| obudowa | szczelność | IP65 | |
| | wymiary (bez złącz) | 30x30x28 mm, | |
| | złącze ISO7588 | konektory standard 6,3mm lub gniazdo 5x6,3 | |
| praca w zakresie temperatur | | -30 / +70 °C | |

uwagi:

* Opis dotyczy serii podstawowej ze stykami NO (opis innych wersji na stronie 2)

** Wersje 24V mają na końcu oznaczenia /24 (np.: 5DSP/24).

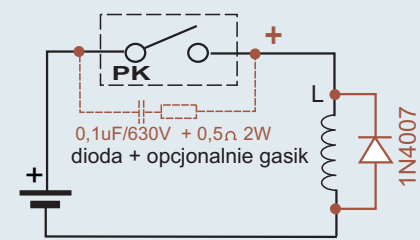
rozkład wyprowadzeń (widok od spodu)



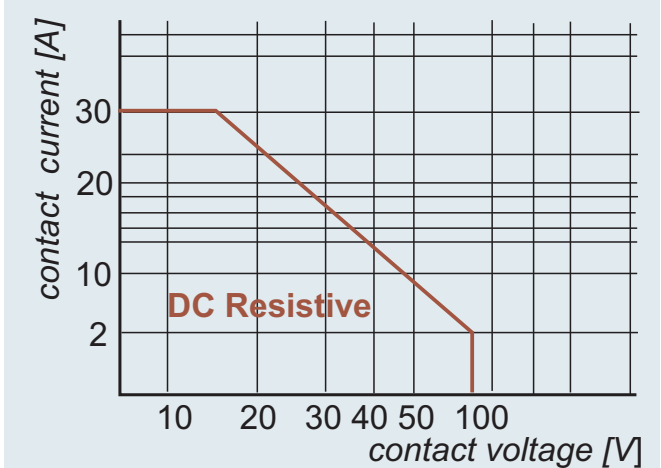
parametry styków

Max. moc przełączana DC: 420W
Separacja wyprowadzeń > 400V
Materiał AgSnO₂
Rezystancja styków < 100mΩ

ochrona styków przed przepięciami (dotyczy obciążeń indukcyjnych)



Obciążenie styków typu indukcyjnego (cewki, elektromagnesy), powoduje powstawanie łuku elektrycznego. W celu jego minimalizacji zalecamy stosowanie dodatkowych elementów tłumiących przepięcia na stykach.



Zdolność łączeniowa dla napięć stałych, limit dla 100 000 przełączeń

deklaracja jakości

Jako producent deklarujemy że wyroby : przełączniki funkcyjne seria : **P5D, 5D** zostały opracowane i są wykonane zgodnie z następującymi dyrektywami europejskimi :
dyrektywa niskonapięciowa LVD 2014/35/UE z dn.26.02.2014
dyrektywa kompatybilności elektromagnetycznej (EMC) 2014/30/UE z dn.26.02.2014
dyrektywa RoHS.

Do stwierdzenia zgodności użyto nast. norm zharmonizowanych:
PN-EN 61810-1: 2015 Przełączniki elektromagnetyczne do łączenia obwodów niskonapięciowych
PN-EN 61000-6-2: 2008 Kompatybilność elektromagnetyczna (EMC) – Część 6-2 Normy ogólne.



Produkt nie zawiera substancji szkodliwych, jednak po jego zużyciu zaleca się zwrot do producenta lub dystrybutora.



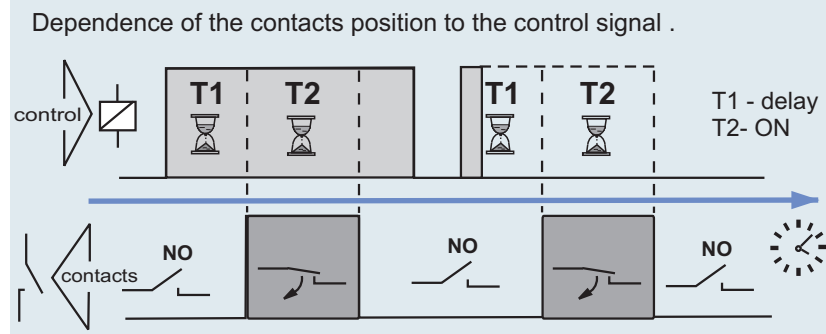
nr. rejestru BDO: 000081241

series 5D

5DSPx 5DSMx
5DZPx 5DZMx
5DPPx 5DPMx

Electromagnetic **dual-time** relay, connect contacts after the set delay and at the set time . time (built-in electronic timer). Used in installation 12V i 24V .

action*



- After the control signal appears on the pin 1, the relay connect contact 3 and 5, but after the set delay T1 and only for a set time T2. After this time the relay will be off, although the control voltage remains.
- If on control input 1 will be short control pulse, relay also perform the same cycle.
- If during the countdown T1 will be next pulse on pin 1, relay counts T1 bfrom the beginning, extending its time.
- If during the countdown T2 will be next pulse on pin 1, relay countdown starts a new cycle, but the previous will be finishes.
- When the power is turned off (pin 4), the relay is always inactive (reset).
- The relays can be controlled by pulse + (series 5DSP, 5DPP, 5DZP) or pulse - (series 5DSM, 5DPM, 5DZM).

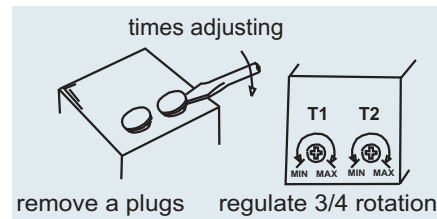


time adjustment

The times T1 and T2 is regulate by dials (after removing a plugs from the housing). The number placed just behind series designation 5DS means max. times adjustment (eg. 5DSP20: adjustable in 0-20 sec.).

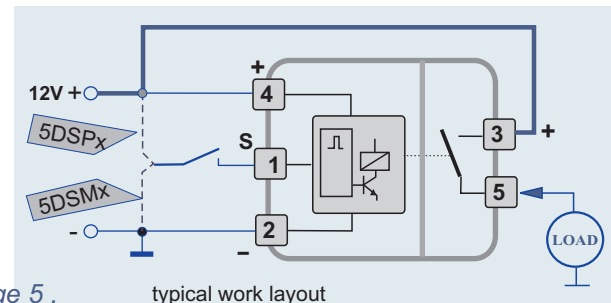
| type: | 5DSP5 | 5DSP20 | 5DSP200 | 5DSP500 |
|------------------------|-------|--------|---------|---------|
| adjustment range(sec): | 0 - 5 | 1 - 20 | 2 - 200 | 5 - 500 |

The time adjustment range "DELAY" and the time adjustment range "ON" can have different values (on request) (eg.: type 5TS500/5, time "DELAY" adjustable in the range of 10-500 s / time "ON" adjustable in the range of 0-5 s).



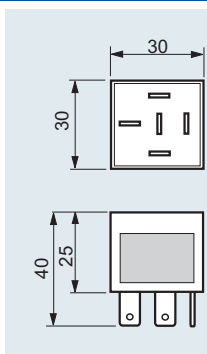
pin description *

1. control
2. power supply -
3. working contact NO
4. power supply +
5. working contact NO



NOTE: connections for all versions are shown on page 5 .

parameters



| | | version 12V | version 24V ** |
|--------------------------|------------|---------------------------------|----------------|
| operating voltage | | 11 ... 15V | 18 ... 33 |
| max. switching power | | 420W | |
| current consumption | OFF state | <1 mA | <2,5 mA |
| | ON state | 40 mA | |
| current of control input | | <1 mA | <2 mA |
| mechanical parameters | | | |
| casing | tightness | IP65 | |
| | dimensions | (without connector) 30x30x28 mm | |
| | connector | standard 5x6,3 mm , ISO7588 | |
| operating temperature | | -30 / +70 C ° | |

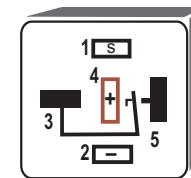
remarks

- * Description refers to the basic series with contacts NO (other versions on the site 4)
- ** For versions 24V added is to sign /24. (eg. 5DSP/24)

conectors (bottom view)

basic version

NO contacts



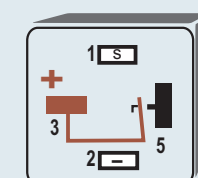
5DSPx
5DSMx
5DSPx/24
5DSMx/24

x - the range of time adjustment

working contacts

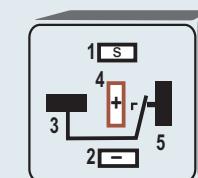
other version

NO+ contacts



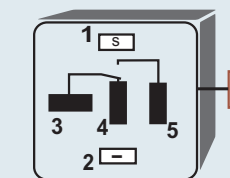
P5DSPx
P5DSMx
P5DSPx/24
P5DSMx/24

NC contacts



5DZPx
5DZMx
5DZPx/24
5DZMx/24

SPDT contacts



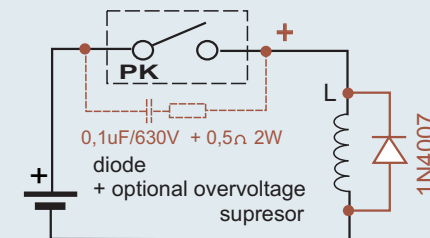
5DPPx
5DPMx
5DPPx/24
5DPMx/24

parameters of contacts

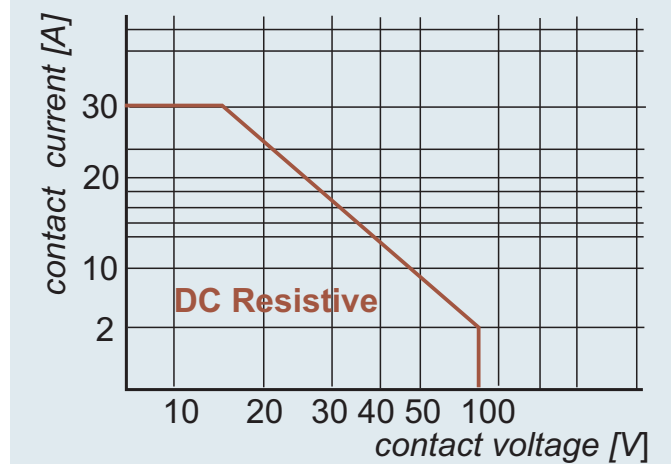
Max. switching power DC: 420W
pin separation > 400V
material of contacts AgSnO₂
resistance < 100m Ω

overvoltage - contact protection

(inductive loads only)



The inductive type load of the contacts (coils, electromagnets) causes electrical surges. To minimize it, we recommend using surge suppression additional elements on the contacts.



Switching capacity for DC voltages, limit for 100 000 switches.

quality declaration

As a manufacturer, we declare that products: function relays series: **P5D, 5D** they have been developed and are made in accordance with the following European directives: Low Voltage Directive LVD 2014/35 / UE from February 26, 2014 Electromagnetic Compatibility Directive (EMC) 2014/30 / EU from 26.02.2014 RoHS directive.

The following harmonized standards were used to establish compliance: PN-EN 61810-1: 2015 Electromagnetic relays for connecting low voltage circuits PN-EN 61000-6-2: 2008 Electromagnetic compatibility (EMC) - Part 6-2 General standards.



Although this product does not contain any harmful materials, we suggest you returning the used item to the manufacturer or distributor for recycling.



BDO register no : 000081241

| type | view | connections for the version with positive input (P) | connections for the version with negative input (M) |
|--|------|---|---|
| +NO P5DSP P5DSM P5DSP/24 P5DSM/24 | | | |
| +SPDT P5DPP P5DPM P5DPP/24 P5DPM/24 | | | |
| NO 5DSP 5DSM 5DSP/24 5DSM/24 | | | |
| NC 5DZP 5DZM 5DZP/24 5DZM/24 | | | |
| SPDT 5DPP 5DPM 5DPP/24 5DPM/24 | | | |

opcja I : opakowanie zbiorcze 24 szt. *option I: cardboard box 24 pcs.*

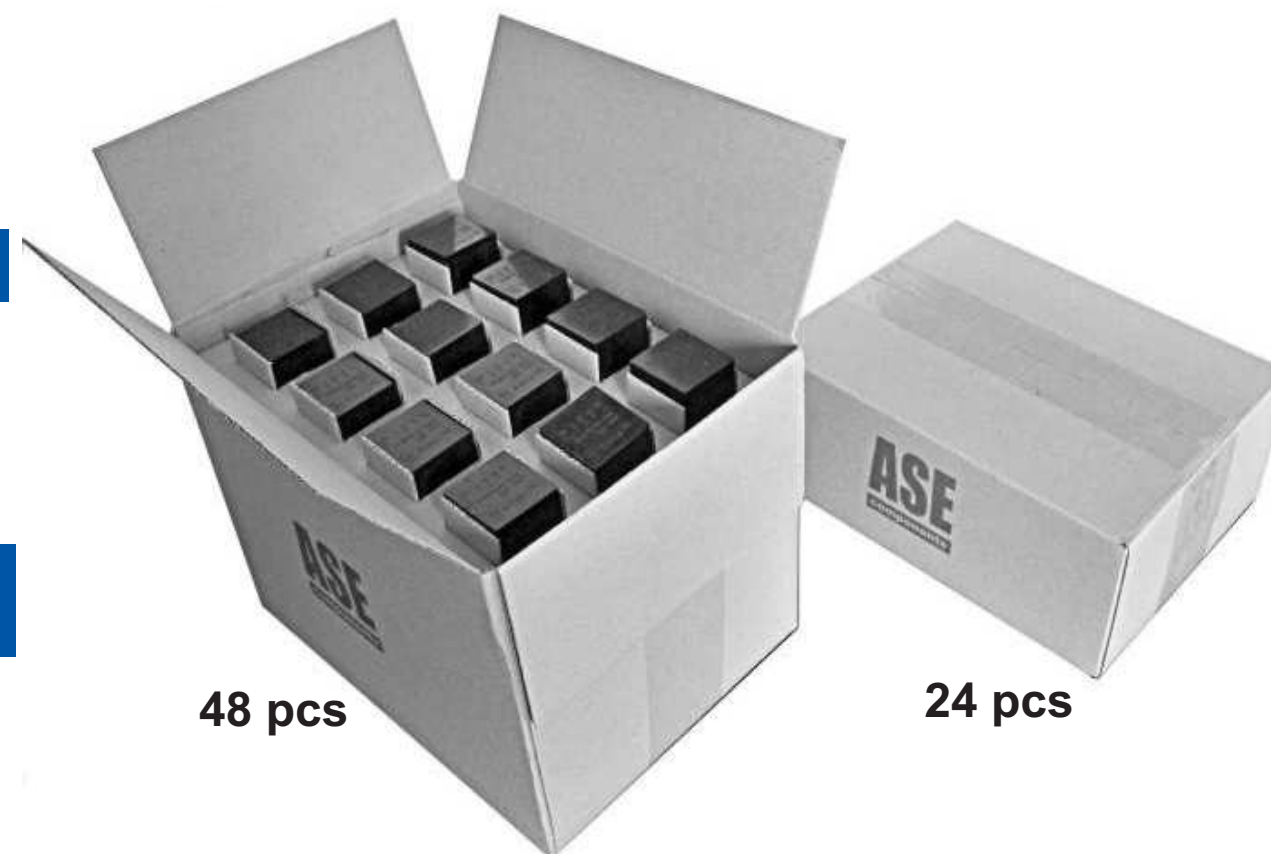
| | | |
|---|------------------|--|
| wymiary opakowania <i>package dimensions</i> | 21 x 16 x 9 [cm] | 2 warstwy , po 12 szt. każda <i>2 layers, 12 pcs each</i> |
| waga (24 szt + opak.) <i>weight (24 pcs + pack.)</i> | 0,61 kg | |

opcja II : opakowanie zbiorcze 48 szt. *option II: cardboard box 48 pcs.*

| | | |
|---|-------------------|--|
| wymiary opakowania <i>package dimensions</i> | 21 x 16 x 17 [cm] | 4 warstwy , po 12 szt. każda <i>4 layers, 12 pcs each</i> |
| waga (24 szt + opak.) <i>weight (24 pcs + pack.)</i> | 1,18 kg | |

informacje dodatkowe *additional information*

| | |
|---|----------------|
| kraj pochodzenia <i>country of origin</i> | Poland |
| kod taryfy celnej <i>customs tariff code</i> | CN: 8536 49 00 |
| waga 1 przekaźnika <i>weight of 1 relay</i> | 20g |



48 pcs

24 pcs

ochrona środowiska

environmental protection

Produkt **nie zawiera substancji uznanych za szkodliwe** w działach przemysłu zgodnych z jego przeznaczeniem. Po jego zużyciu należy wykonać zwrot do producenta lub dystrybutora w celu recyklingu.

The product does not contain any substances considered harmful in the industries in which it is intended. After use, return it to the manufacturer or distributor for recycling.

Element wykonano przy użyciu nst. materiałów [g] :

The element was made using the following materials [g]:

- 1. ABS (terpolimer akrylonitrylo-butadieno-styrenowy) 6,0
- 2. mosiądz (stop M63Z4) 6,2
- 3. miedź 4,9
- 4. spoiwo (stop Sn96,5Ag3Cu0,5) 0,4
- 5. FR4 laminat szklano-epoksydowy 2,4
- 6. ceramika techniczna 0,1

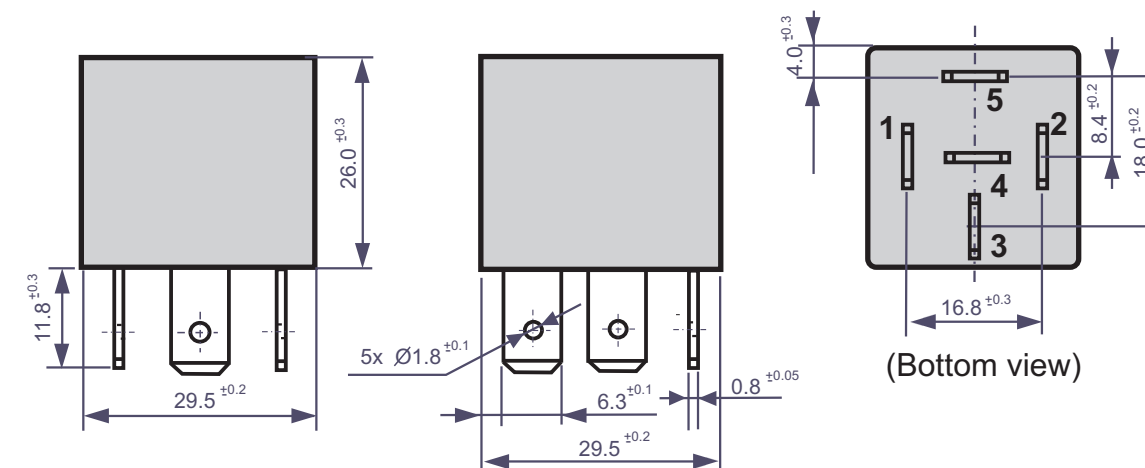
- 1. ABS (acrylonitrile-butadiene-styrene terpolymer) 6.0
- 2. brass (M63Z4 alloy) 6.2
- 3. copper 4.9
- 4. binder (Sn96.5Ag3Cu0.5 alloy) 0.4
- 5. FR4 glass-epoxy laminate 2.4
- 6. technical ceramics 0.1

razem masa produktu :20

total product weight:20

wymiary

dimensions



Firma ASE zastrzega sobie prawo do wprowadzania zmian, poprawek, modyfikacji lub ulepszeń w tym dokumencie oraz w produktach opisanych w niniejszym dokumencie w dowolnym czasie i bez powiadomienia.