

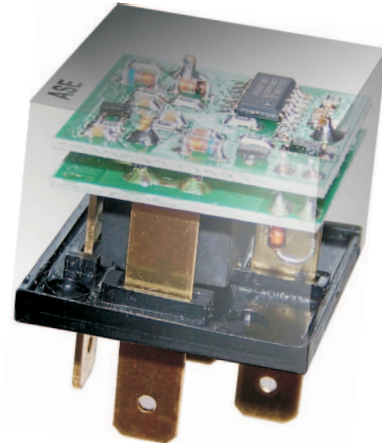
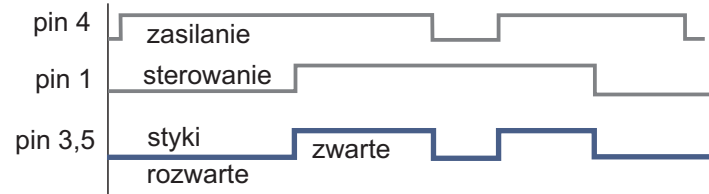
## seria 7C

7CRP  
7CRM  
7CRP/24  
7CRM/24

Przełączniki elektromagnetyczne z wbudowanym **wzmacniaczem** sygnału sterującego .  
(w celu zmniejszenia prądu sygnału sterującego)

Zastosowanie w instalacjach 12V i 24V\*

Zależność stanu styków roboczych od sygnału sterującego:

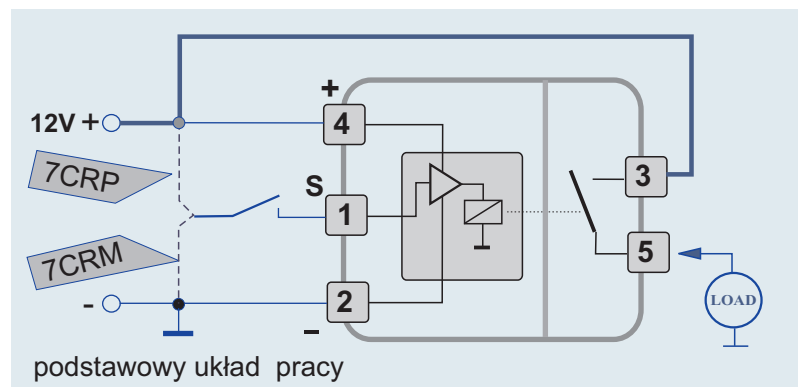


## opis działania

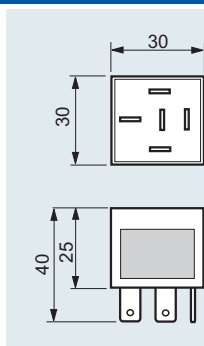
- wejście sterujące (pin 1) jest rozdzielone z zasilającym (pin 4)
- po włączeniu napięcia zasilania oraz wystąpieniu sygnału sterującego przełącznik będzie aktywny (styki zwarte); zanik zasilania lub sygnału sterującego spowoduje powrót do stanu spoczynkowego
- przełączniki sterowane napięciem + (sygnał sterujący >1V) oznaczenie serii 7CRP  
przełączniki sterowane masą - (sygnał sterujący <1V) oznaczenie serii 7CRM

## opis wyprowadzeń \*\*

1. sterowanie
2. zasilanie - (GND)
3. styk NO
4. zasilanie +
5. styk NO



## parametry

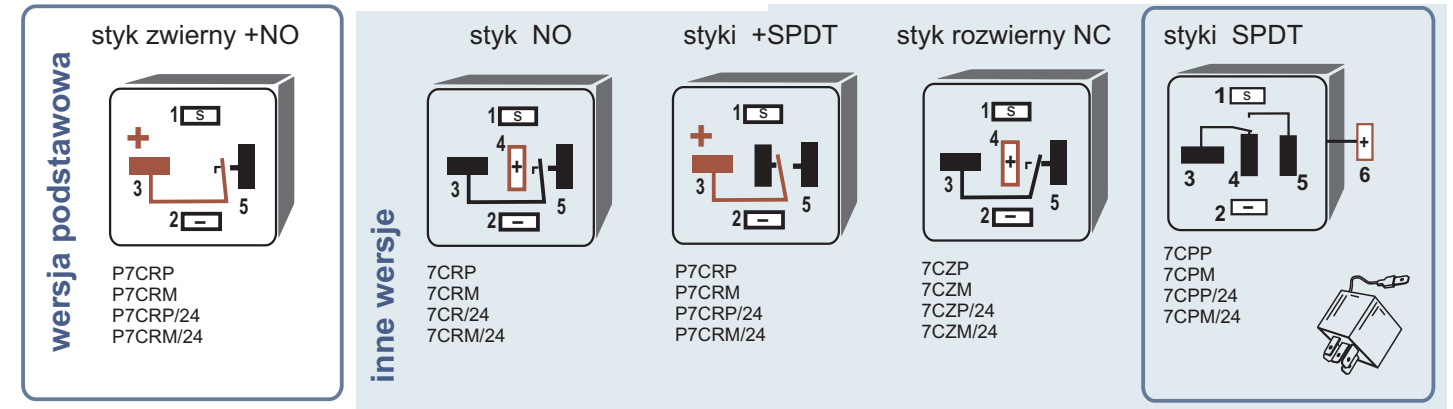


		wersja 12V	wersja 24V*
napięcie pracy		11 ... 15V	18 ... 33
obciążenie max.		420W	
prąd zasilania	wyłączony	1 mA	2,5 mA
	włączony	40 mA	
prąd wejścia sterującego		<1 mA	<2 mA
parametry mechaniczne			
obudowa	szczelność	IP65	
	wymiary (bez złącza)	30x30x25mm,	
	złącze ISO7588	konektory standard 6,3mm lub gniazdo 5x6,3	
praca w zakresie temperatur		-30 / +70 °C	

## uwagi:

- \* w oznaczeniu wersji 24V dodane jest na końcu /24 (np.: 7CRP/24).  
\*\* opis dotyczy serii podstawowej ze stykami NO (opis innych wersji na stronie 2)

## rozkład wyprowadzeń (widok od spodu)

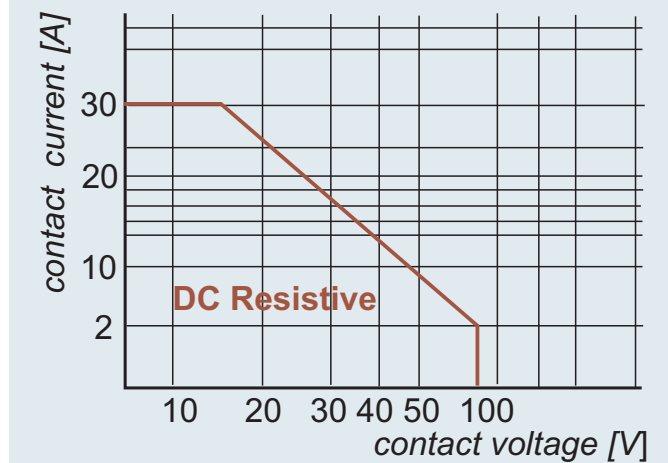
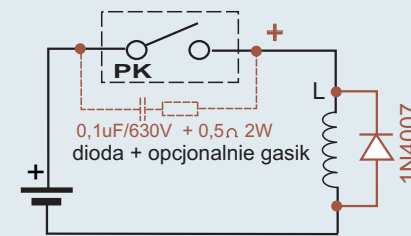


## parametry styków

Max. moc przełączana DC: 420W  
Separacja wyprowadzeń > 400V  
Materiał ..... AgSnO<sub>2</sub>  
Rezystancja styków ..... < 100m Ω

## ochrona styków przed przepięciami

(dotyczy obciążeń indukcyjnych)



Zdolność łączeniowa dla napięć stałych ,  
limit dla 100 000 przełączeń

Obciążenie styków typu indukcyjnego (cewki, elektromagnesy), powoduje powstawanie łuku elektrycznego. W celu jego minimalizacji zalecamy stosowanie dodatkowych elementów tłumiących przepięcia na stykach.

## deklaracja jakości

Jako producent deklarujemy że wyroby : przełączniki funkcyjne seria : 7C zostały opracowane i są wykonane zgodnie z następującymi dyrektywami europejskimi :  
dyrektywa niskonapięciowa LVD 2014/35/UE z dn.26.02.2014  
dyrektywa kompatybilności elektromagnetycznej (EMC) 2014/30/UE z dn.26.02.2014  
dyrektywa RoHS.

Do stwierdzenia zgodności użyto nast. norm zharmonizowanych:  
PN-EN 61810-1: 2015 Przełączniki elektromagnetyczne do łączenia obwodów niskonapięciowych  
PN-EN 61000-6-2: 2008 Kompatybilność elektromagnetyczna (EMC) – Część 6-2 Normy ogólne.



Produkt nie zawiera elementów szkodliwych, jednak po jego zużyciu zaleca się zwrot do producenta lub dystrybutora.



nr. rejestru BDO: 000081241

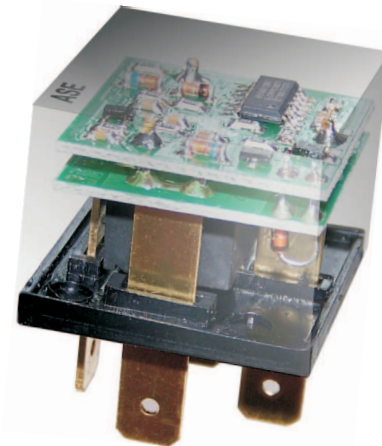
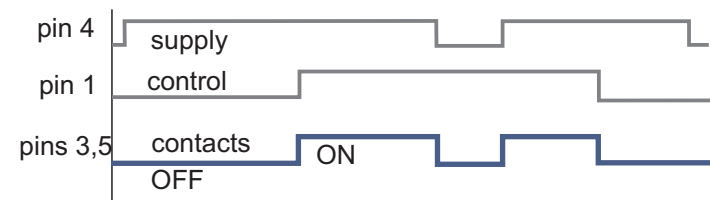
## series 7C

7CRP  
7CRM  
7CRP/24  
7CRM/24

Electromagnetic relays with built-in **control signal amplifier.**  
(to reduce current of control signal)

For applications in 12V and 24V installations\*

Dependence state working contacts to the control signal:

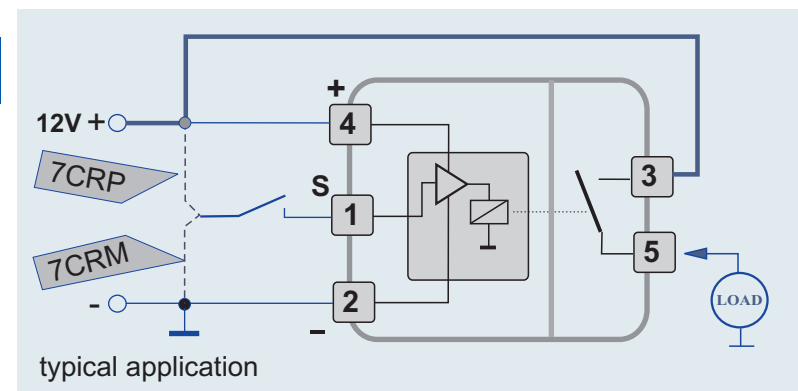


## action

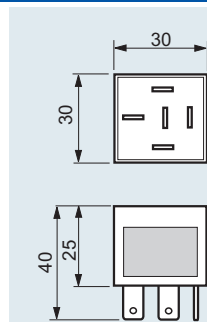
- the control input (pin 1) is separated from the power supply (pin 4)
- after switching on the supply voltage and occurrence of the control signal, the relay will be active (contacts closed); loss of power supply or control signal will return to the rest state
- controlled relays by + (control signal > 1V): 7CRP series  
controlled relays by - (control signal < 1V): 7CRM series

## pin description \*\*

1. control input
2. power supply -
3. working contact NO
4. power supply +
5. working contact NO



## parameters



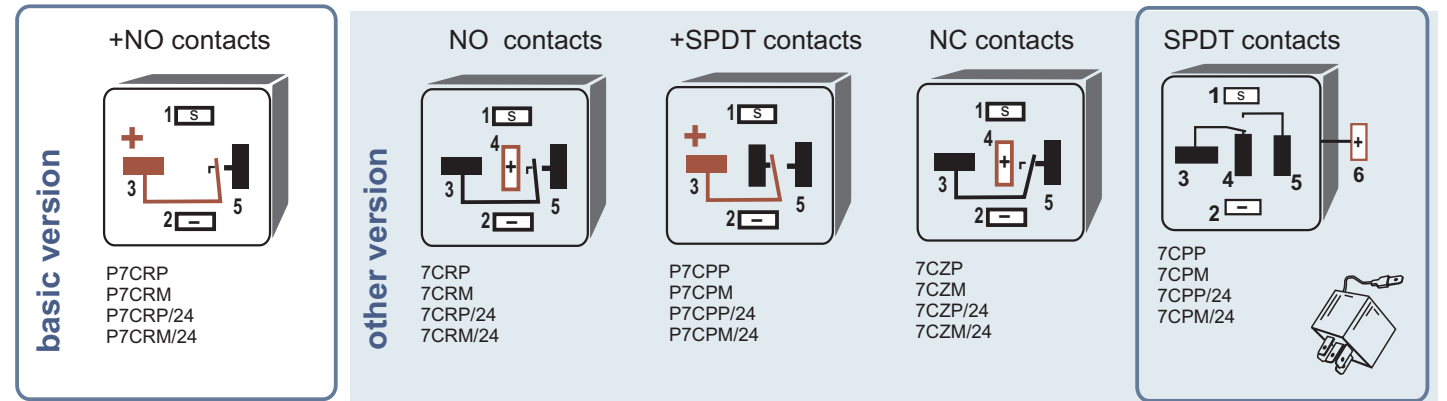
		version 12V	version 24V*
operating voltage		11 ... 15V	18 ... 33
max. switching power		420W	
current consumption	OFF state	1 mA	2,5 mA
	ON state	40 mA	
current of control input		<1 mA	<2 mA
mechanical parameters			
casing	tightness	IP65	
	dimensions	(without connector) 30x30x25mm	
	connector ISO7588	standard socket 5x6,3 mm	
operating temperature		-30 / +70 C°	

## remarks

- \* For versions 24V added is to sign /24. (eg. 7CRP/24)  
\*\* Description refers to the basic series with contacts NO (other versions on the site 4)

## connectors (bottom view)

■ working contacts

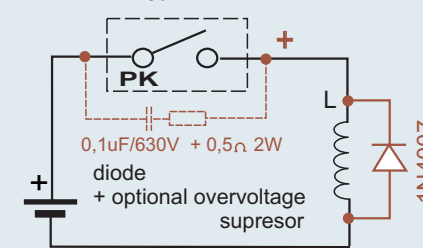


## parameters of contacts

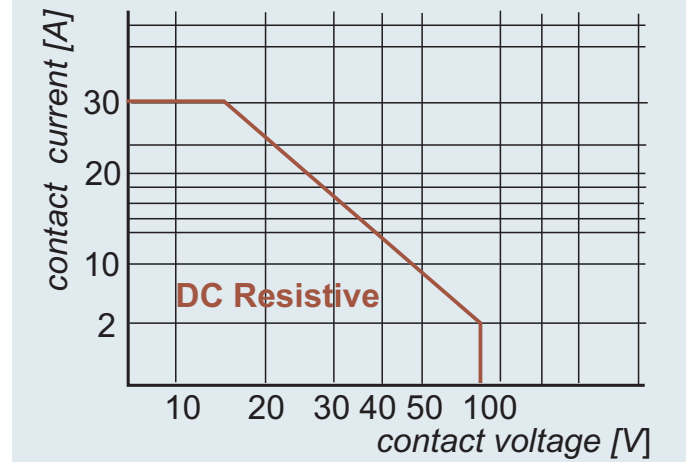
Max. switching power DC: 420W  
pin separation > 400V  
material of contacts ..... AgSnO<sub>2</sub>  
resistance ..... < 100m Ω

## overvoltage - contact protection

(inductive loads only)



The inductive type load of the contacts (coils, electromagnets) causes electrical surges. To minimize it, we recommend using surge suppression additional elements on the contacts.



Switching capacity for DC voltages, limit for 100 000 switches.

## quality declaration

As a manufacturer, we declare that products: function relays series: **7C** they have been developed and are made in accordance with the following European directives:  
Low Voltage Directive LVD 2014/35 / UE from February 26, 2014  
Electromagnetic Compatibility Directive (EMC) 2014/30 / EU from 26.02.2014  
RoHS directive.

The following harmonized standards were used to establish compliance:  
PN-EN 61810-1: 2015 Electromagnetic relays for connecting low voltage circuits  
PN-EN 61000-6-2: 2008 Electromagnetic compatibility (EMC) - Part 6-2 General standards.



Although this product does not contain any harmful materials, we suggest you returning the used item to the manufacturer or distributor for recycling.



BDO register no : 000081241

type	view	connections for the version with positive input (P)	connections for the version with negative input (M)
<b>+NO</b>  P7CRP P7CRM P7CRP/24 P7CRM/24			
<b>+SPDT</b>  P7CPP P7CPM P7CPP/24 P7CPM/24			
<b>NO</b>  7CRP 7CRM 7CRP/24 7CRM/24			
<b>NC</b>  7CZP 7CZM 7CZP/24 7CZM/24			
<b>SPDT</b>  7CPP 7CPM 7CPP/24 7CPM/24			

**opcja I : opakowanie zbiorcze 24 szt.** *option I: cardboard box 24 pcs.*

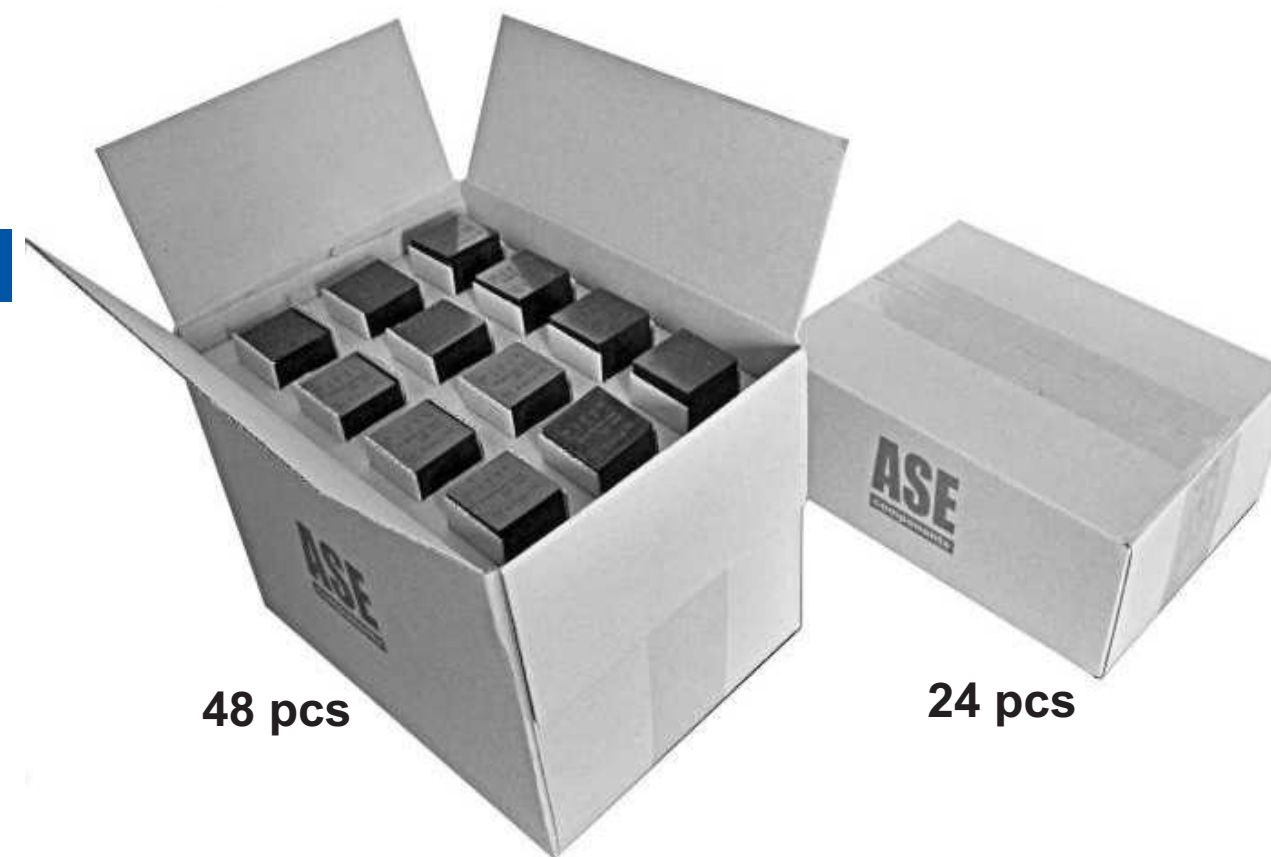
wymiary opakowania <i>package dimensions</i>	21 x 16 x 9 [cm]	2 warstwy , po 12 szt. każda <i>2 layers, 12 pcs each</i>
waga (24 szt + opak.) <i>weight (24 pcs + pack.)</i>	0,61 kg	

**opcja II : opakowanie zbiorcze 48 szt.** *option II: cardboard box 48 pcs.*

wymiary opakowania <i>package dimensions</i>	21 x 16 x 17 [cm]	4 warstwy , po 12 szt. każda <i>4 layers, 12 pcs each</i>
waga (24 szt + opak.) <i>weight (24 pcs + pack.)</i>	1,18 kg	

**informacje dodatkowe** *additional information*

kraj pochodzenia <i>country of origin</i>	Poland
kod taryfy celnej <i>customs tariff code</i>	CN: 8536 49 00
waga 1 przekaźnika <i>weight of 1 relay</i>	20g



48 pcs

24 pcs

**ochrona środowiska**

*environmental protection*

Produkt **nie zawiera substancji uznanych za szkodliwe** w działach przemysłu zgodnych z jego przeznaczeniem. Po jego zużyciu należy wykonać zwrot do producenta lub dystrybutora w celu recyklingu.

The product does not contain any substances considered harmful in the industries in which it is intended. After use, return it to the manufacturer or distributor for recycling.

Element wykonano przy użyciu nst. materiałów [g] :

The element was made using the following materials [g]:

- 1. ABS (terpolimer akrylonitrylo-butadieno-styrenowy) ..... 6,0
- 2. mosiądz (stop M63Z4) ..... 6,2
- 3. miedź ..... 4,9
- 4. spoiwo (stop Sn96,5Ag3Cu0,5) ..... 0,4
- 5. FR4 laminat szklano-epoksydowy ..... 2,4
- 6. ceramika techniczna ..... 0,1

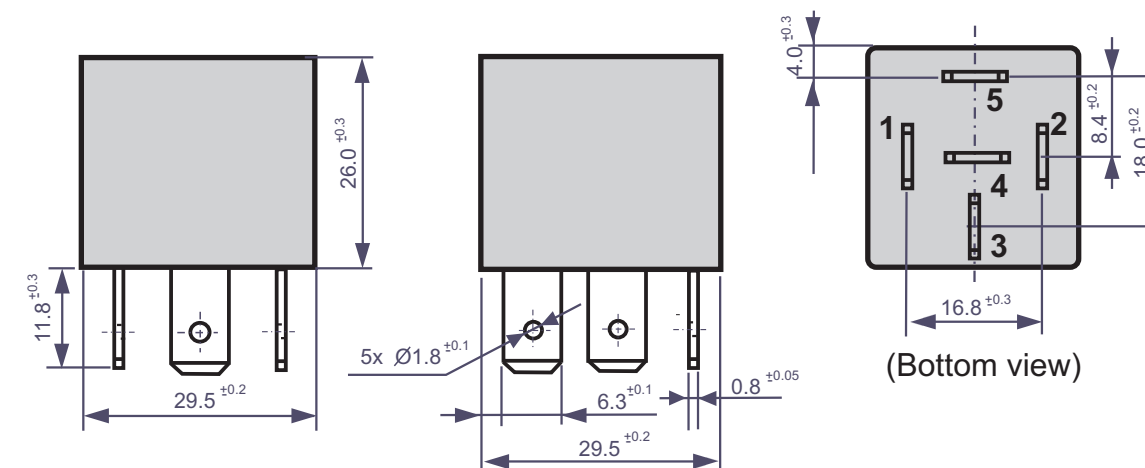
razem masa produktu : .....20

- 1. ABS (acrylonitrile-butadiene-styrene terpolymer) ..... 6.0
- 2. brass (M63Z4 alloy) ..... 6.2
- 3. copper ..... 4.9
- 4. binder (Sn96.5Ag3Cu0.5 alloy) ..... 0.4
- 5. FR4 glass-epoxy laminate ..... 2.4
- 6. technical ceramics ..... 0.1

total product weight: .....20

**wymiary**

*dimensions*



Firma ASE zastrzega sobie prawo do wprowadzania zmian, poprawek, modyfikacji lub ulepszeń w tym dokumencie oraz w produktach opisanych w niniejszym dokumencie w dowolnym czasie i bez powiadomienia.